

Zhejiang Qingfa Pipe Technology Co.,Ltd  
Xiaojingpu Industry Park, Hemudu Town,  
Yuyao City, Zhejiang Province, China, 315415  
Tel: 8 (4872) 63-69-37  
Fax: 8 (4872) 63-69-37  
E-mail: info@harpfitt.ru  
Internet: www.harpfitt.ru

# HARPFITT

INSPECTION CERTIFICATE 3.1  
ПАСПОРТ ИЗДЕЛИЯ 3.1  
According EN 10204  
Согласно EN 10204

**Certificate № (№ Паспорта) - HARP2022QF2**  
**Date of Issue (Дата выпуска) - 15/01/2022**

|   |  |  |   |
|---|--|--|---|
| <b>Product Description</b><br>Наименование товара | <b>Buttfusion Fittings (BF Fittings)</b><br>Литые фитинги  | <b>Date of Issue</b><br>Дата выпуска           | <b>15/01/2022</b>                                 |
| <b>Diameter</b><br>Диаметр                        | <b>ø20 mm - ø630 mm</b>  | <b>Production Date</b><br>Период производства  | <b>01/2022 – 12/2022</b>                          |
| <b>Pipe Class</b><br>Класс Трубы                  | <b>SDR11 ... SDR17</b>   | <b>Raw Material</b><br>Сырьё                   | <b>Polyethylene YGH041T</b><br>Полиэтилен YGH041T |
| <b>Batch No</b><br>Номер партии                   | <b>167009 ... 988145</b>   | <b>Type of PE Material</b><br>Тип ПЭ Сырья     | <b>PE100, Black</b><br>ПЭ100, черный              |
| <b>Product Code</b><br>Товарный код               | <b>L45x40 – L45x560, L90x32 – L90x560, C63 – C315, T25 – T355, RT32x25 – RT315x250, RS32x25 – RS350/250 (see application/см. приложение HARP2022QF2-1)</b> | <b>Raw Material Batch No</b><br>№ Партии Сырья | <b>SPS22C01A01 ... SPS22C12A31</b>                |

| Test<br>Испытание  | Standard<br>Стандарт                                    | Conditions<br>Условия                                   | Results<br>Результаты     | Unit<br>Единица изм. |
|--|---|---|---------------------------|----------------------|
| <b>1. Melt Flow Index</b><br>Индекс расплава                           | ISO 1133  | 190°C - 5,0 Kg (0,20 - 0,70)                            | 0,3                       | g/ 10min             |
| <b>2. Density</b><br>Плотность   | ISO 1183  | 23°C > 0,950  | 0,96                      | g/cm3                |
| <b>3. Oxidation Induction Time</b><br>Термическая Устойчивость         | ISO 11357-6   | 200°C > 20  | 43                        | min                  |
| <b>4. Form, Colour</b><br>Внешний вид, цвет                            | ISO 4427<br>EN 12201                                    | Visually / Визуально                                    | Passed /<br>Соответствует |                      |
| <b>5. Surface characteristics</b><br>Характеристики поверхности        | ISO 4427<br>EN 12201                                    | Visually / Визуально                                    | Passed /<br>Соответствует |                      |
| <b>6. Geometrical characteristics</b><br>Геометрические характеристики | ISO 4427<br>EN 12201<br>ISO3126                         | 23°C +/-1°C   | Passed /<br>Соответствует |                      |
| <b>7. Hydrostatic Pressure Test</b><br>Гидростатическое Сопротивление  | ISO 1167  | 80°C 165h 5,4 Mpa                                       | Passed /<br>Соответствует |                      |
| <b>8. Hydrostatic Pressure Test</b><br>Гидростатическое Сопротивление  | ISO 1167  | 20°C 100h 12,4 Mpa                                      | Passed /<br>Соответствует |                      |
| <b>9. Hydrostatic Pressure Test</b><br>Гидростатическое Сопротивление  | ISO 1167  | 80°C 1000h 5,0 Mpa                                      | Passed /<br>Соответствует |                      |
| <b>10. Electrical Resistance</b><br>Электрическое Сопротивление        | HARPFITT Specifications<br>Характеристики производителя | HARPFITT Specifications<br>Характеристики производителя | Passed /<br>Соответствует |                      |
| <b>11. Marking Check</b><br>Контроль Маркировки                        | HARPFITT Specifications<br>Характеристики производителя | HARPFITT Specifications<br>Характеристики производителя | Passed /<br>Соответствует |                      |

**The results according to test 1-3 are taken from the PE raw material supplier's report.**

Результаты теста № 1-3 взяты из отчета поставщика сырья.

**The results according to test 4-11 are taken from the internal test results of fittings sampled from the same batch as delivered fittings.**

Результаты теста № 4-11 указаны согласно результатам испытаний образцов фитингов, выбранных из данной партии.

**The pass/fail criteria are based on the requirements of the ISO 4427, EN12201, ISO 3126, ISO 1167 AND ISO-11357-6 Standards.**

Тесты проведены по стандартам в рекомендации ISO 4427, EN12201, ISO 3126, ISO 1167 AND ISO-11357-6.

**This document has been issued by EDP and is valid without signature.**

Настоящий документ был сделан в электронном виде и имеет силу без подписи.

**This document has been specially prepared by Zhejiang Qingfa Pipe Technology Co.,Ltd for "HARPFITT" LLC.**

Настоящий документ был специально разработан Zhejiang Qingfa Pipe Technology Co., Ltd для ООО "ХАРПФИТТ".

浙江庆发管业科技有限公司  
ZHEJIANG QINGFA PIPE TECHNOLOGY CO., LTD.

陈瑞峰

Zhejiang Qingfa Pipe Technology Co.,Ltd  
 Xiaojingpu Industry Park, Hemudu Town,  
 Yuyao City, Zhejiang Province, China, 315415  
 Tel: 8 (4872) 63-69-37  
 Fax: 8 (4872) 63-69-37  
 E-mail: info@harpfitt.ru  
 Internet: www.harpfitt.ru

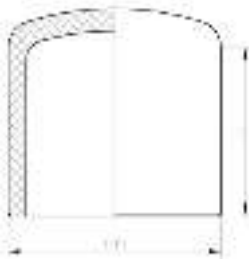
# HARPFITT

Application #HARP2022QF2-1  
 to the INSPECTION CERTIFICATE HARP2022QF2 dd 15.01.2022  
 Приложение №HARP2022QF2-1  
 к ПАСПОРТУ ИЗДЕЛИЯ HARP2022QF2 от 15.01.2022

Марка полиэтилена: PE 100 - SDR 11 / SDR 17

Максимально допустимые рабочие давления: 16 бар (для воды), 10 бар (для газа) / 10 бар (для воды)

**Buttfusion Cap (C)**  
 Литая заглушка (C)



| dn (mm)         | L (mm) |
|-----------------|--------|
| <b>SDR11/17</b> |        |
| 20              | 42     |
| 25              | 42     |
| 32              | 50     |
| 40              | 54     |
| 50              | 55     |
| 63              | 63     |
| 75              | 76     |
| 90              | 82     |
| 110             | 83     |
| 125             | 87     |
| 140             | 96     |
| 160             | 105    |
| 180             | 125    |
| 200             | 113    |
| 225             | 120    |
| 250             | 132    |
| 280             | 135    |
| 315             | 152    |
| 355             | 164    |
| 400             | 179    |
| 450             | 195    |
| 500             | 220    |
| 560             | 220    |
| 630             | 220    |

**Buttfusion Elbow 45° (L45)**  
 Литой отвод 45° (L45)



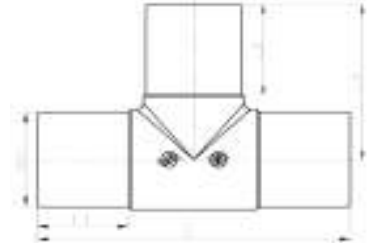
| dn (mm)         | L (mm) | L1 (mm) |
|-----------------|--------|---------|
| <b>SDR11/17</b> |        |         |
| 50              | 83     | 55      |
| 63              | 89     | 63      |
| 75              | 95     | 70      |
| 90              | 105    | 79      |
| 110             | 118    | 82      |
| 125             | 125    | 87      |
| 160             | 142    | 98      |
| 200             | 162    | 112     |
| 225             | 155    | 98      |
| 250             | 190    | 129     |
| 280             | 230    | 139     |
| 315             | 240    | 150     |
| 355             | 270    | 164     |
| 400             | 255    | 150     |
| 450             | 255    | 135     |
| 500             | 260    | 135     |
| 560             | 265    | 130     |
| 630             | 300    | 140     |

**Buttfusion Elbow 90° (L90)**  
 Литой отвод 90° (L90)



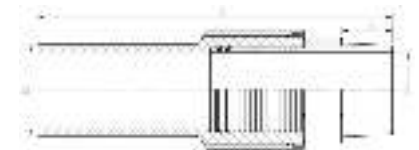
| dn (mm)         | L (mm) | L1 (mm) |
|-----------------|--------|---------|
| <b>SDR11/17</b> |        |         |
| 20              | 70     | 41      |
| 25              | 82     | 41      |
| 32              | 92     | 44      |
| 40              | 102    | 49      |
| 50              | 125    | 55      |
| 63              | 135    | 63      |
| 75              | 165    | 72      |
| 90              | 185    | 79      |
| 110             | 207    | 82      |
| 125             | 245    | 100     |
| 140             | 245    | 85      |
| 160             | 270    | 98      |
| 180             | 300    | 105     |
| 200             | 355    | 125     |
| 225             | 400    | 140     |
| 250             | 416    | 129     |
| 280             | 435    | 130     |
| 315             | 515    | 150     |
| 355             | 540    | 160     |
| 400             | 580    | 145     |
| 450             | 635    | 135     |
| 500             | 700    | 135     |
| 560             | 750    | 130     |
| 630             | 820    | 130     |

**Buttfusion Tee (T)**  
 Литой тройник (T)



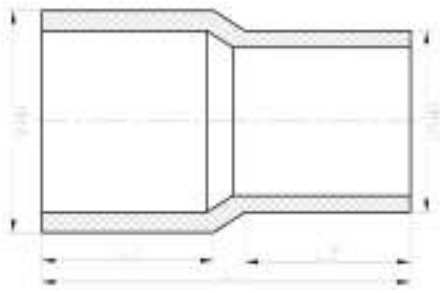
| dn (mm)         | L1 (mm) | L2 (mm) | L3 (mm) | L (mm) |
|-----------------|---------|---------|---------|--------|
| <b>SDR11/17</b> |         |         |         |        |
| 40              | 49      | 50      | 80      | 162    |
| 50              | 55      | 55      | 114     | 230    |
| 63              | 63      | 63      | 118     | 240    |
| 75              | 70      | 70      | 118     | 245    |
| 90              | 79      | 79      | 140     | 268    |
| 110             | 82      | 82      | 150     | 300    |
| 125             | 87      | 95      | 181     | 320    |
| 140             | 90      | 95      | 182     | 343    |
| 160             | 98      | 98      | 197     | 396    |
| 180             | 85      | 95      | 205     | 370    |
| 200             | 107     | 112     | 235     | 440    |
| 225             | 125     | 130     | 247     | 508    |
| 250             | 129     | 129     | 283     | 565    |
| 280             | 139     | 139     | 304     | 602    |
| 315             | 150     | 150     | 335     | 670    |
| 355             | 164     | 164     | 360     | 720    |
| 400             | 140     | 155     | 380     | 720    |
| 450             | 130     | 180     | 445     | 775    |
| 500             | 130     | 230     | 510     | 835    |
| 560             | 140     | 230     | 545     | 905    |
| 630             | 140     | 240     | 600     | 995    |

**PE/Steel Adapter (I)**  
 Литой переход ПЭ/сталь (I)



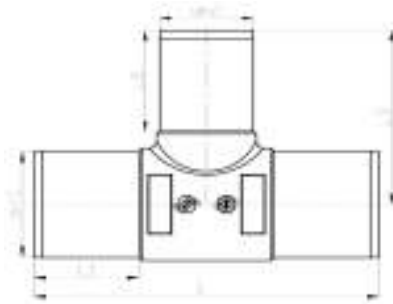
| dn (mm)         | D1 (mm) | D2 (mm) | L1 (mm) | L2 (mm) |
|-----------------|---------|---------|---------|---------|
| <b>SDR11/17</b> |         |         |         |         |
| 25x3/4"         | 25      | 18      | 20      | 185     |
| 32x1"           | 32      | 24      | 22      | 200     |
| 32x3/4"         | 32      | 18      | 20      | 200     |
| 40x1"           | 40      | 24      | 22      | 205     |
| 40x1,1/4"       | 40      | 30      | 26      | 205     |
| 50x1,1/2"       | 50      | 36      | 26      | 205     |
| 50x2"           | 50      | 46      | 30      | 210     |
| 63x2"           | 63      | 46      | 30      | 245     |

**Buttfusion Reducer (RS)**  
Литой переход (RS)



| dn1 (mm) | dn2 (mm) | L1 (mm) | L2 (mm) | L (mm) |
|----------|----------|---------|---------|--------|
| SDR11/17 |          |         |         |        |
| 50       | 20       | 55      | 42      | 116    |
| 50       | 25       | 55      | 42      | 110    |
| 50       | 32       | 55      | 45      | 110    |
| 50       | 40       | 55      | 49      | 110    |
| 63       | 20       | 63      | 41      | 130    |
| 63       | 25       | 63      | 42      | 128    |
| 63       | 32       | 63      | 44      | 128    |
| 63       | 40       | 63      | 50      | 130    |
| 63       | 50       | 63      | 55      | 130    |
| 75       | 32       | 75      | 54      | 150    |
| 75       | 40       | 75      | 54      | 150    |
| 75       | 50       | 75      | 54      | 148    |
| 75       | 63       | 75      | 63      | 148    |
| 90       | 32       | 86      | 63      | 175    |
| 90       | 40       | 86      | 60      | 174    |
| 90       | 50       | 79      | 55      | 165    |
| 90       | 63       | 79      | 63      | 162    |
| 90       | 75       | 79      | 70      | 162    |
| 110      | 40       | 82      | 49      | 180    |
| 110      | 50       | 82      | 55      | 180    |
| 110      | 63       | 82      | 63      | 180    |
| 110      | 75       | 82      | 70      | 178    |
| 110      | 90       | 82      | 79      | 178    |
| 125      | 63       | 103     | 72      | 195    |
| 125      | 75       | 103     | 70      | 200    |
| 125      | 90       | 105     | 79      | 198    |
| 125      | 110      | 102     | 81      | 200    |
| 140      | 110      | 100     | 92      | 210    |
| 160      | 50       | 112     | 67      | 220    |
| 160      | 63       | 114     | 66      | 218    |
| 160      | 75       | 112     | 72      | 218    |
| 160      | 90       | 110     | 79      | 220    |
| 160      | 110      | 110     | 82      | 218    |
| 160      | 125      | 112     | 87      | 220    |
| 160      | 140      | 110     | 92      | 216    |
| 180      | 160      | 108     | 98      | 235    |
| 200      | 63       | 128     | 70      | 255    |
| 200      | 75       | 128     | 70      | 255    |
| 200      | 90       | 128     | 80      | 260    |
| 200      | 110      | 128     | 79      | 250    |
| 200      | 125      | 128     | 90      | 265    |
| 200      | 160      | 130     | 98      | 265    |
| 200      | 180      | 125     | 115     | 260    |
| 225      | 110      | 126     | 98      | 270    |
| 225      | 125      | 134     | 110     | 285    |
| 225      | 160      | 136     | 112     | 285    |
| 225      | 200      | 140     | 112     | 285    |
| 250      | 110      | 129     | 102     | 280    |
| 250      | 125      | 129     | 115     | 280    |
| 250      | 160      | 129     | 108     | 275    |
| 250      | 200      | 129     | 112     | 275    |
| 250      | 225      | 129     | 135     | 275    |
| 315      | 160      | 150     | 110     | 312    |
| 315      | 200      | 150     | 115     | 312    |
| 315      | 225      | 150     | 120     | 312    |
| 315      | 250      | 150     | 129     | 312    |
| 315      | 280      | 150     | 139     | 305    |

**Buttfusion Reducer Tee (RT)**  
Литой редуцированный тройник (RT)



| dn1 (mm) | dn2 (mm) | L1 (mm) | L2 (mm) | L3 (mm) | L (mm) |
|----------|----------|---------|---------|---------|--------|
| SDR11/17 |          |         |         |         |        |
| 50       | 32       | 80      | 72      | 110     | 230    |
| 50       | 40       | 80      | 72      | 110     | 230    |
| 63       | 25       | 78      | 58      | 118     | 238    |
| 63       | 32       | 75      | 62      | 118     | 238    |
| 63       | 40       | 78      | 66      | 118     | 238    |
| 63       | 50       | 78      | 65      | 118     | 238    |
| 75       | 32       | 90      | 62      | 120     | 242    |
| 75       | 40       | 87      | 60      | 120     | 242    |
| 75       | 50       | 80      | 70      | 120     | 242    |
| 75       | 63       | 78      | 67      | 120     | 242    |
| 90       | 32       | 79      | 44      | 102     | 202    |
| 90       | 40       | 79      | 49      | 107     | 214    |
| 90       | 50       | 79      | 55      | 113     | 227    |
| 90       | 63       | 79      | 63      | 121     | 239    |
| 90       | 75       | 79      | 70      | 128     | 250    |
| 110      | 32       | 82      | 44      | 115     | 218    |
| 110      | 40       | 82      | 49      | 120     | 230    |
| 110      | 50       | 82      | 55      | 126     | 235    |
| 110      | 63       | 82      | 63      | 134     | 250    |
| 110      | 75       | 82      | 70      | 141     | 260    |
| 110      | 90       | 82      | 79      | 150     | 280    |
| 125      | 63       | 87      | 70      | 145     | 270    |
| 125      | 75       | 87      | 78      | 157     | 288    |
| 125      | 90       | 87      | 80      | 165     | 299    |
| 125      | 110      | 87      | 88      | 166     | 319    |
| 140      | 110      | 100     | 125     | 212     | 343    |
| 160      | 32       | 98      | 45      | 140     | 280    |
| 160      | 40       | 98      | 50      | 144     | 280    |
| 160      | 50       | 98      | 56      | 150     | 280    |
| 160      | 63       | 98      | 66      | 161     | 290    |
| 160      | 75       | 98      | 70      | 166     | 308    |
| 160      | 90       | 98      | 79      | 176     | 320    |
| 160      | 110      | 98      | 82      | 180     | 340    |
| 160      | 125      | 90      | 93      | 192     | 330    |
| 180      | 110      | 110     | 105     | 213     | 370    |
| 180      | 160      | 87      | 105     | 213     | 370    |
| 200      | 40       | 100     | 58      | 185     | 285    |
| 200      | 50       | 110     | 62      | 180     | 314    |
| 200      | 63       | 105     | 64      | 185     | 310    |
| 200      | 75       | 112     | 70      | 190     | 228    |
| 200      | 90       | 105     | 79      | 202     | 335    |
| 200      | 110      | 112     | 88      | 213     | 385    |
| 200      | 125      | 110     | 94      | 215     | 390    |
| 200      | 160      | 95      | 90      | 210     | 390    |
| 225      | 90       | 143     | 104     | 248     | 413    |
| 225      | 90       | 143     | 104     | 248     | 413    |
| 225      | 110      | 128     | 100     | 235     | 413    |
| 225      | 160      | 110     | 120     | 252     | 410    |
| 225      | 200      | 90      | 130     | 257     | 413    |
| 250      | 90       | 129     | 79      | 232     | 400    |
| 250      | 110      | 129     | 82      | 234     | 420    |
| 250      | 125      | 129     | 87      | 239     | 435    |
| 250      | 160      | 129     | 98      | 250     | 470    |
| 250      | 200      | 129     | 112     | 265     | 510    |
| 250      | 225      | 129     | 120     | 275     | 540    |
| 280      | 110      | 135     | 82      | 245     | 420    |
| 280      | 160      | 137     | 98      | 260     | 475    |
| 280      | 200      | 125     | 120     | 278     | 486    |
| 280      | 225      | 139     | 120     | 284     | 533    |
| 315      | 110      | 150     | 82      | 265     | 445    |
| 315      | 160      | 150     | 98      | 278     | 505    |
| 315      | 200      | 150     | 112     | 292     | 540    |
| 315      | 225      | 150     | 120     | 305     | 560    |
| 315      | 250      | 150     | 129     | 310     | 585    |

## Области применения

Литые фитинги ПНД торговой марки HARPFITT – это элементы трубопровода, предназначенные для соединения труб из полиэтилена низкого давления высокой плотности (ПНД) на прямых участках, в местах разветвлений и поворотов трубопровода, в местах соединения с различной трубопроводной арматурой, а также в местах, где трубопровод меняет диаметр. Изделия изготавливаются из полиэтилена марки ПЭ-100 методом литья под давлением, и применяются в трубопроводах, предназначенных для транспортировки питьевого и технического водоснабжения, природного газа и химических веществ, к которым устойчив полиэтилен.

## Маркировка

Маркировка на литые фитинги ПНД торговой марки HARPFITT наносится тремя способами:

- непосредственно на деталь в процессе литья под давлением;
- лазерной печатью непосредственно на детали.

Изготовитель не несет ответственности за маркировку, ставшую неразборчивой в результате следующих действий при монтаже и эксплуатации: окрашивание, снятие верхнего слоя, использование покрытия или применение моющих средств.

Маркировка детали содержит:

- Логотип (бренд) - HARPFITT;
- Наименование изделия;
- Марка полиэтилена – ПЭ100;
- SDR изделия – SDR11 или SDR17;
- Наружный диаметр изделия;
- Номер партии изделия (Batch №) - \*\*\*.

Транспортная маркировка, которая наносится на тару (картонную коробку) содержит:

- Логотип (бренд) – HARPFITT;
- Наименование изделия;
- Марка полиэтилена – ПЭ100;
- SDR изделия – SDR11 или SDR17;
- Наружный диаметр изделия;
- Количество в коробке (Inner Qty): \*\*\* pcs/carton box;
- Дата производства (Production Date): \*\*/\*\*\*\* month/year;
- Номер партии изделия (Batch №) - \*\*\*.

## Упаковка

В качестве транспортной упаковки используют коробки из картона. В качестве индивидуальной упаковки используются полимерные мешки, исключающие попадание влаги и загрязнений. Горловину мешков заваривают или упаковывают изделие в открытый мешок. Крупногабаритные детали могут не упаковываться.

## Указания по выполнению работ

1. Специалист по монтажу обязан иметь разрешение или допуск на сварку литых фитингов для трубопроводов из ПНД;
2. Сварочные работы должны осуществляться при температуре окружающей среды от -5°C до +35°.
3. ПЭ трубы, приготовленные для сварки, должны быть отрезаны перпендикулярно оси, без запилы, стружек. Овальность трубы перед сваркой не должна превышать 0,5%.
4. При сварке деталей в используемом оборудовании должна быть предусмотрена электрозащита, зависящая от применяемого напряжения и силы тока, а также характеристик источника питания. При напряжении более 25 В необходимо исключить прямой контакт работающего с токоведущими частями оборудования (под напряжением) в процессе сварки.

Процесс сварки:

- предварительно очистите концы труб, фитингов, поверхности торцевателя и нагревателя;
- зафиксируйте трубы и фитинги в сварочной машине;
- отторцуйте торцевателем концы труб и фитингов;
- удалите стружку из зоны сварки, концов трубы и фитинга;
- осмотрите торцы трубы и фитинга для выявления не отторцованных участков, пустот и других дефектов, потом соедините концы, чтобы проверить зазоры и смещения кромок;
- непосредственно перед расплавлением обезжирьте торцы фитинга и трубы тканью или салфеткой, смоченной обезжиривающим средством;
- установите нагреватель в машину для сварки встык, обеспечьте одновременный полный контакт концов труб и фитинга с нагревателем для оплавления поверхности и последующего соединения;
- по окончании времени прогрева оторвите оплавленные концы свариваемых заготовок от нагревателя, затем удалите нагреватель и соедините концы труб или фитингов в течение заданного времени с заданным давлением;
- расплавленные соединяемые концы должны оставаться зафиксированными в сварочной машине и сжиматься под заданным давлением в течение заданного времени охлаждения.

## Условия хранения и утилизации

Условия хранения: хранить литые фитинги торговой марки HARPFITT необходимо при температуре от - 10°C до +35°C в сухом и чистом помещении и избегать прямого попадания солнечных лучей. Срок хранения 5 лет. При хранении в отопляемых помещениях детали хранят на расстоянии не менее 1 м от нагревательных приборов. Допускается хранение деталей в условиях открытых площадок в макроклиматических районах с умеренным и холодным климатом сроком не более 24 месяцев, при этом электросварные детали должны быть защищены от попадания влаги. Условия хранения деталей должны исключать возможность их механического повреждения, деформации, загрязнения.

В условиях хранения и эксплуатации детали из полиэтилена не выделяют в окружающую среду токсичных веществ и не оказывают при непосредственном контакте вредного действия на организм человека, работа с ними не требует применения специальных средств индивидуальной защиты.

Утилизация: Детали из полиэтилена относят к 4-му классу опасности по ГОСТ 12.1.007. Детали из полиэтилена относят к группе «горючие» по ГОСТ 12.1.044, температура воспламенения - около 365 °С.

Детали из полиэтилена стойки к деструкции в атмосферных условиях. Твердые отходы деталей возвращают на переработку в изделия, допускающие использование вторичного сырья, или обезвреживают в соответствии с санитарными правилами, предусматривающими порядок накопления, транспортирования, обезвреживания и захоронения промышленных отходов.

Применительно к использованию, транспортированию и хранению деталей из полиэтилена специальные требования к охране окружающей среды не предъявляются.

## Перевозка

Изделия перевозят любым видом транспорта в соответствии с правилами перевозки грузов и техническими условиями размещения и крепления грузов, действующими на данном виде транспорта, а также ГОСТ 22235 - на железнодорожном виде транспорта. Перевозку следует проводить с максимальным использованием вместимости транспортного средства.

При железнодорожных перевозках изделия перевозят в крытых вагонах в пакетах по ГОСТ 26663 (сформированных из ящиков или мешков) или в универсальных контейнерах без пакетирования.

Детали, перевозимые автомобильным транспортом, в том числе самовывозом, транспортируют без пакетирования в транспортной таре.

Условия транспортирования деталей должны исключать возможность их механического повреждения, деформации, загрязнения.

## Гарантии изготовителя

Изготовитель гарантирует соответствие литых фитингов торговой марки HARPFITT требованиям:

ГОСТ Р 58121.3-2018 «Пластмассовые трубопроводы для транспортирования газообразного топлива. ПОЛИЭТИЛЕН (ПЭ). Часть 3. Фитинги».

GB 15558.2-2005 «Системы подземных трубопроводов из полиэтилена (PE) для подачи газообразного топлива - Часть 2: Фитинги».

ГОСТ 32415-2013 «Трубы напорные из термопластов и соединительные детали к ним для систем водоснабжения и отопления. Общие технические условия».

GB/T 13663.3-2018 «Системы трубопроводов из полиэтилена (PE) для водоснабжения - Часть 3: Фитинги».

Производитель не несет ответственности вследствие нарушения техники безопасности при монтаже фитингов и использования продукции вне указанных параметров в настоящем паспорте, инструкции по монтажу литых фитингов HARPFITT, а также в техническом каталоге.

Литые фитинги торговой марки HARPFITT являются одноразовыми соединительными элементами и не требуют технического обслуживания после их монтажа. В случае некачественно осуществленной сварки или обнаружения производственного брака, фитинг подлежит полной замене и утилизируется согласно техническим и нормативным актам, предусмотренным для утилизации отходов из ПЭ.

Zhejiang Qingfa Pipe Technology Co.,Ltd  
Xiaojingpu Industry Park, Hemudu Town,  
Yuyao City, Zhejiang Province, China, 315415  
Tel: 8 (4872) 63-69-37  
Fax: 8 (4872) 63-69-37  
E-mail: info@harpfitt.ru  
Internet: www.harpfitt.ru

